

Руководитель МКУ «ИМЦ»

Л.О. Почитальнова

2024г



Аналитическая справка по результатам проведения краевой диагностической работы по читательской грамотности для учащихся 4 класса в 2024г.

В диагностической работе по читательской грамотности для 4-х классов приняли участие 362 выпускника начальной школы Рыбинского района. Основные результаты по муниципальному образованию приведены в сопоставлении с данными, полученными на региональной репрезентативной выборке, где процедура проходила под наблюдением представителей ЦОКО.

Основные результаты по муниципальному образованию приведены в сопоставлении со средними данными по региону. По результатам КДР4 учащиеся были разделены на четыре группы по уровню читательской грамотности:

Основные результаты выполнения диагностической работы по читательской грамотности		Среднее значение по муниципальному образованию (%)	Среднее значение по Красноярскому краю (%)
Успешность выполнения			
Вся работа (балл по 100-балльной шкале)		55	54
Успешность выполнения заданий по группам умений (% от максимального балла за задания данной группы)	Поиск информации в тексте	68,29%	64,57%
	Понимание и анализ информации	60,96%	61,45%
	Оценка и использование информации	40,98%	33,81%
Уровни достижений (% учащихся)			
Преодолели границу пониженного (порогового) уровня (% учащихся)		90,61%	84,77%

Четвероклассники успешнее всего осваивают 1-ю группу умений (поиск информации в тексте) - половина учеников выполнили 60% и более заданий этой группы. По 3-й группе (оценка и использование информации) результаты существенно ниже. Применять полученные из текста знания в

новых ситуациях четвероклассникам трудно (половина четвероклассников выполняет не более 30% заданий этой группы). Значительный разброс результатов говорит о том, что в большинстве школ пока не сложились успешные практики формирования читательских умений 3-й группы.

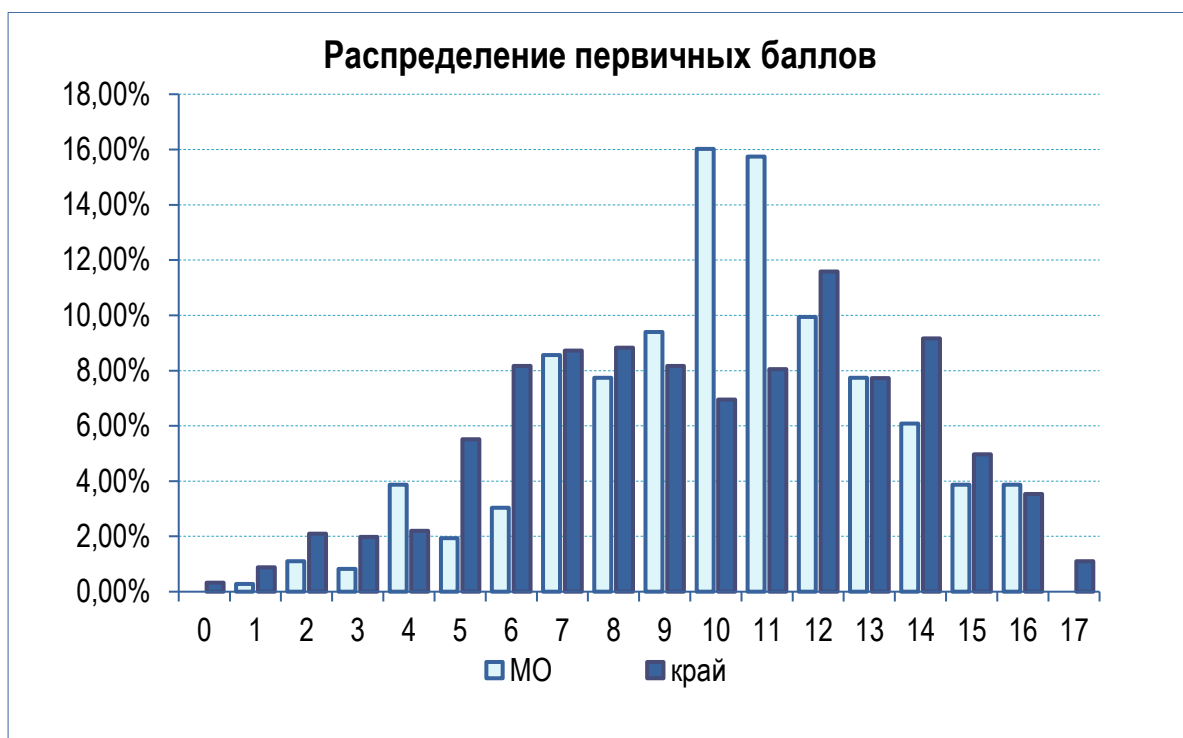
Уровни достижений (% учащихся, результаты которых соответствуют данному уровню достижений)

	Недостаточный	Пониженный (пороговый)	Базовый	Повышенный
Красноярский край (%)	15,23%	27,48%	34,33%	22,96%
Муниципальное образование (%)	9,39%	21,82%	51,66%	17,13%
Красногорьевская ООШ №23, фил. МБОУ Саянская СОШ № 32	25,00%	25,00%	50,00%	0,00%
МБОУ Александровская СОШ №10	9,09%	18,18%	63,64%	9,09%
МБОУ Большеключинская ООШ № 4	12,50%	62,50%	25,00%	0,00%
МБОУ Бородинская СОШ № 3	22,22%	33,33%	44,44%	0,00%
МБОУ Гимназия № 2 г. Заозерного	0,00%	0,00%	50,00%	50,00%
	0,00%	4,55%	50,00%	45,45%
	0,00%	0,00%	73,33%	26,67%
МБОУ Двуреченская СОШ №8	0,00%	27,27%	63,64%	9,09%
МБОУ Иршинская НОШ	0,00%	28,57%	71,43%	0,00%
МБОУ Малокамалинская ООШ №5	0,00%	0,00%	66,67%	33,33%
МБОУ Новокамалинская СОШ № 2 ВЫБОРКА	27,78%	38,89%	22,22%	11,11%
МБОУ Новосолянская СОШ №1	57,14%	14,29%	21,43%	7,14%
	0,00%	6,25%	87,50%	6,25%
Ивановская НОШ фил. МБОУ Новосолянская СОШ №1	50,00%	33,33%	16,67%	0,00%
МБОУ Переясловская ООШ №9	16,67%	33,33%	33,33%	16,67%
МБОУ Рыбинская СОШ № 7 имени ГСС Г.П. Кузьмина	18,18%	27,27%	54,55%	0,00%
МБОУ Саянская СОШ №32	0,00%	0,00%	94,44%	5,56%
	0,00%	5,88%	82,35%	11,76%
	0,00%	0,00%	64,71%	35,29%
	5,26%	31,58%	47,37%	15,79%
МБОУ СОШ № 1 г. Заозерного	0,00%	14,29%	52,38%	33,33%
	0,00%	25,00%	55,00%	20,00%
	20,00%	73,33%	6,67%	0,00%

МБОУ Уральская СОШ №34	15,38%	38,46%	46,15%	0,00%
	5,56%	38,89%	38,89%	16,67%
МБОУ Успенская СОШ №6 имени ГСС В.Н. Прохорова	20,00%	50,00%	30,00%	0,00%

Анализируя приведенные данные, необходимо ответить на вопросы:

- 1) объективно ли они отражают положение дел (соблюдены ли основные требования к проведению процедуры и проверке работ учеников);
- 2) проанализировать, в чем специфика ситуации в муниципальной системе образования;
- 3) если полученные результаты достоверны, то как обобщить и распространить опыт лучших учителей. Для этого необходимо проанализировать результаты с учетом индекса образовательных условий;
- 4) что можно сделать для улучшения результатов по 2-й и 3-й группам умений.



Рейтинг в сравнении за три года показывает увеличение доли неуспешных четвероклассников практически вдвое и снижение количества обучающихся готовых к освоению учебного материала в основной ступени обучения. Существующая система отметок в начальной школе значительно отличается от требований к уровню подготовки выпускников начальной школы и оцениванию в основной ступени образования.

	недостаточный	пониженный	базовый	повышенный
район 2022	3,21	13,70	57,73	25,36
район 2023	7,45	14,61	55,87	22,06
район 2024	9,39	21,82	51,66	17,13

Предложения и рекомендации:

Администрации ОО:

1. Образовательные организации, обучающиеся которых продемонстрировали результаты выше статически ожидаемых рекомендуется провести анализ результатов с целью определения их объективности и выявления недостоверности КДР 4 ЧГ. Если полученные результаты достоверны, то необходимо обобщить и распространить опыт лучших учителей. Для этого необходимо проанализировать результаты с учетом индекса образовательных условий

2. Образовательные организации, обучающиеся которых продемонстрировали результаты на уровне статически ожидаемых рекомендуется провести анализ результатов с целью определения их объективности и выявления недостоверности КДР 4 ЧГ. Если полученные результаты достоверны, то необходимо обобщить и распространить опыт лучших учителей.

3. Образовательные организации, обучающиеся которых показали результат несколько выше статически ожидаемых рекомендуется провести анализ результатов КДР4 ЧГ. Для этого необходимо проанализировать результаты с учетом индекса образовательных условий

4. Образовательные организации, обучающиеся которых продемонстрировали низкие результаты, ниже статически ожидаемых в муниципалитете в разрезе различных показателей КДР4ЧГ. Необходимо проанализировать выполнение обучающимися КДР4, обращая внимание, в первую очередь, на успешность выполнения учениками заданий низкого и пониженного уровня сложности выполнения заданий, с целью выявления несформированных планируемых результатов по читательской грамотности обучающихся 4-х классов.

Заместителям директоров по УВР:

1. Проанализировать результаты КДР 4 обучающихся образовательного учреждения.

2. Соотнести результаты КДР4 ЧГ и результаты текущей успеваемости обучающихся. Анализируя полученные данные необходимо ответить на вопросы:

1) объективно ли, они отражают положение дел (соблюдены ли основные требования к проведению процедуры);

2) что можно сделать для улучшения результатов по 2-й и 3-й группам умений.

3. Принять меры, направленные на обеспечение объективной оценки КДР4 ЧГ обучающихся, повышение качества преподавания предметных областей и квалификации учителей.

Руководителям РМО:

1. Спланировать деятельность ШМО по предметным областям в соответствии с полученными выводами по результатам анализа КДР 4 ЧГ.
2. Выявить факторы, определившие результативность выполнения работы.
3. Составить план по устранению причин низких результатов
4. Учесть выявленные пробелы и дефициты в виде несформированных планируемых результатов, обучающихся 4-х классов при корректировке рабочих программ по предметным областям, календарно-тематического планирования на следующий учебный год. Использовать банки тренировочных заданий по оценке функциональной грамотности в целях формирования читательской грамотности обучающихся и включения соответствующих заданий в урочную деятельность.

Учителям-предметникам:

1. Продолжить работу по формированию читательской грамотности у обучающихся.
2. Усилить работу по формированию умений у обучающихся на повышенном уровне.
3. Спланировать коррекционную работу по устранению выявленных дефицитов. Они связаны с неумением:
 - удерживать при ответе суть вопроса;
 - извлекать из текста несколько единиц информации, отбирая ее среди похожей;
 - отвечать своими словами;
 - вычитывать из текста описания и объяснения новых понятий, законов;
- находить сходства и различия описанных в тексте объектов и явлений; формулировать их;
 - видеть искажения информации;
 - понимать причинно-следственные связи, описанные в тексте; делать выводы;
 - соотносить прочитанное с другими ситуациями, в том числе известными из жизненного или учебного опыта.
4. Пройти курсы повышения квалификации по формированию читательской грамотности.