

## Краткий отчет о результатах Рыбинского района

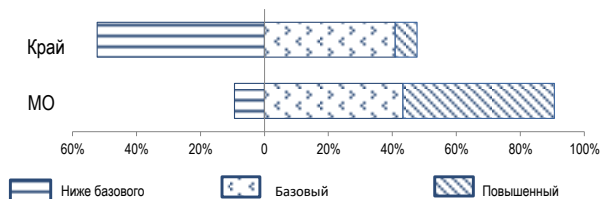
В краевой диагностической работе по математической грамотности для 7-го класса приняли участие 321 обучающихся 7-х классов Рыбинского района.

Основные результаты по муниципальному образованию приведены в сопоставлении со средними данными по всей параллели 7-х классов Красноярского края.

Таблица 1

	Уровни достижений (% учащихся, результаты которых соответствуют данному уровню достижений)		
	Ниже базового	Базовый	Повышенный
Красноярский край (%)	52,28%	40,88%	6,84%
МО (%)	9,35%	43,30%	47,35%

Диаграмма 1



Уровни математической грамотности, продемонстрированные при выполнении КДР7, характеризуют способность ученика использовать математические понятия, процедуры, факты и инструменты, чтобы описывать, объяснять и предсказывать явления, высказывать хорошо обоснованные суждения и принимать решения в разнообразных жизненных ситуациях.

Базовый уровень (пороговый) означает, что ученик начинает демонстрировать математическую грамотность – применять математические знания и умения в простейших неучебных ситуациях.

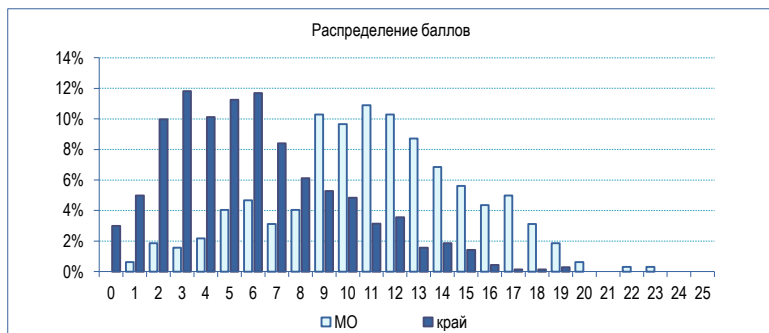
Повышенный уровень означает, что ученик обладает математической грамотностью, проявляет способность использовать имеющиеся математические знания и умения для получения новой информации и принятия решений.

Уровень ниже базового означает, что ученик не продемонстрировал математическую грамотность.

Таблица 2

Основные результаты выполнения краевой диагностической работы по математической грамотности		Среднее значение по МО (%)	Среднее значение по краю (%)
Средний первичный балл		11,19	5,93
Средний процент первичного балла от максимально возможного		44,75%	23,72%
Средний процент освоения компетентностных областей	Формулировать ситуацию математически	45,42%	27,89%
	Применять математические понятия, факты, процедуры	29,60%	28,38%
	Интерпретировать/оценивать математические результаты	60,12%	32,95%
	Рассуждать	32,02%	12,16%
Средний процент освоения содержательных областей	Количество	39,10%	16,10%
	Пространство и форма	44,28%	24,58%
	Изменения и зависимости	55,58%	28,69%
	Неопределенность и данные	42,32%	25,84%

Диаграмма 2



Освоение основных умений характеризуется не только средними значениями, но и разбросом индивидуальных результатов. На графике ниже представлено распределение результатов освоения четырех компетентностных областей в крае и муниципальном образовании.

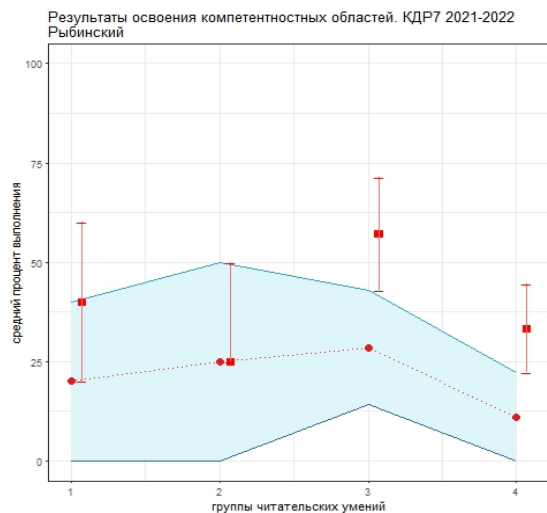
Кружками (красными) на графике обозначены средние результаты выполнения заданий по каждой из четырех областей. Каждая такая точка делит учащихся всего края на две равные части – показавших результаты выше и ниже средних.

Квадратами (красными) отмечены аналогичные средние результаты, но уже для муниципальной системы.

Сплошными (синими) линиями обозначены границы интервалов, в которых находятся результаты выполнения заданий по каждой из областей половины семиклассников края: 25% из них лежат в интервале от красного кружка до верхней сплошной синей линии, 25% – от красного кружка до нижней сплошной синей линии. Еще 25% результатов учеников находятся ниже этого интервала, и 25% – выше, в незакрашенном поле или в точке, соответствующей максимальному баллу.

Аналогичные интервалы для муниципальных результатов обозначены отрезками (красными).

Диаграмма 3



1. Формулировать ситуацию математически
2. Применять математические понятия, факты, процедуры
3. Интерпретировать/оценивать математические результаты
4. Рассуждать

Как показывает график, труднее всего семиклассникам рассуждать. Разброс индивидуальных результатов в этой области также минимальный, что говорит о том, что эта трудность - общая практически для всех групп учеников и школ. По трем оставшимся компетентностным областям средние значения сопоставимы, по первой и второй группе (формулировать ситуацию математически, применять математические понятия, факты, процедуры) разброс результатов больше. Чуть лучше ученикам удается интерпретировать и оценивать математические результаты.

Анализируя приведенные данные, необходимо ответить на вопросы:

- 1) объективно ли они отражают положение дел (соблюдены ли основные требования к проведению процедуры и проверке работ учеников);
- 2) если полученные результаты достоверны, то как обобщить и распространить опыт лучших учителей. Для этого необходимо проанализировать результаты с учетом индекса образовательных условий;
- 3) что можно сделать для улучшения результатов, прежде всего по четвертой компетентностной области?